

CARACTERÍSTICAS CLÍNICAS DEL CONDROSARCOMA DE HUESO

Gelderblom H et al. *The Oncologist* 2008;13: 320-329.

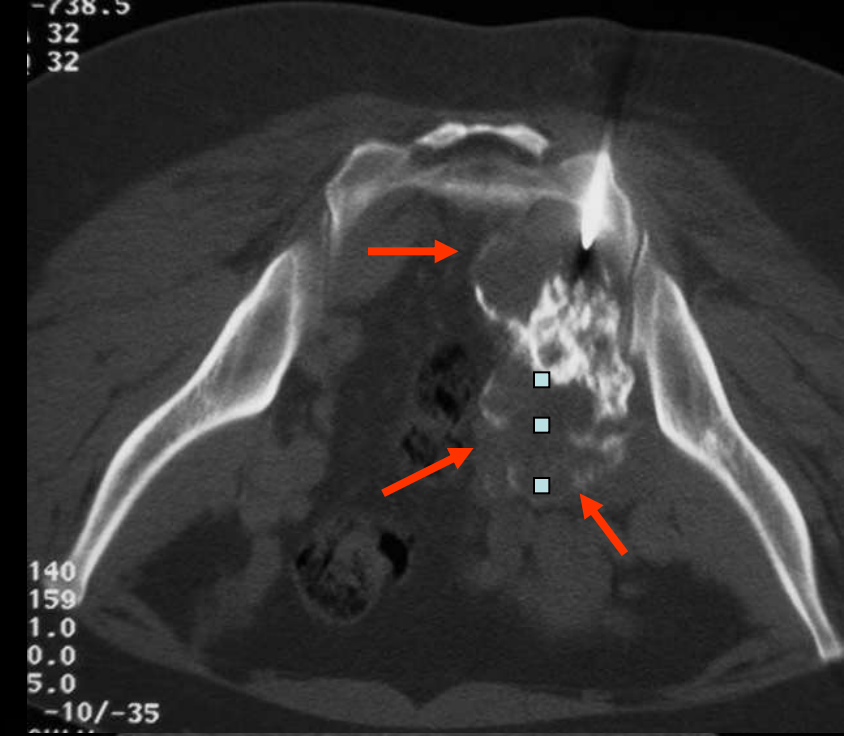
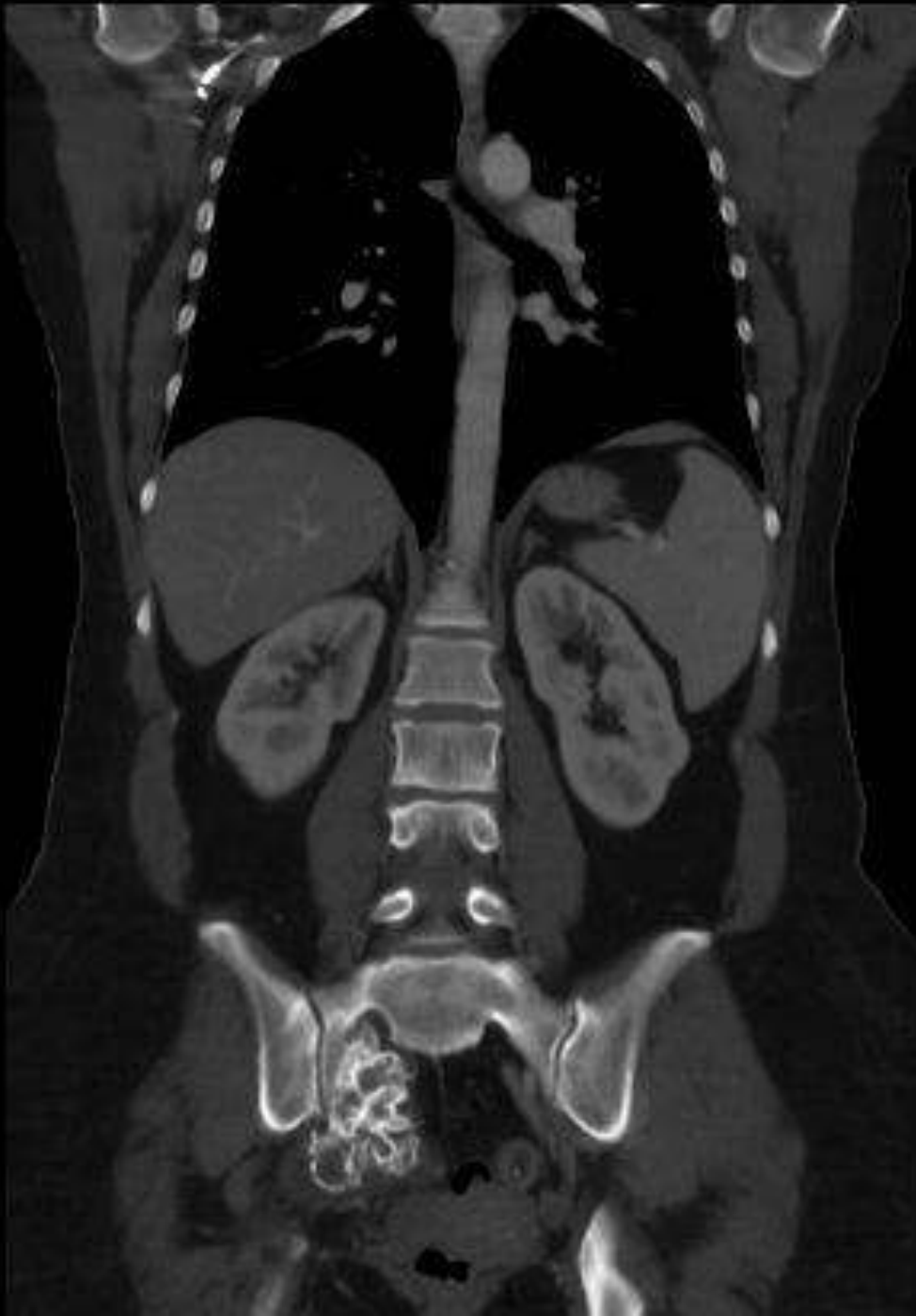
p	Condrosarc prim. central	Condrosarc secun. periférico	Condrosarc desdiferenciado	Condrosarc mesenquimal	Condrosarc cel. Claras
% condrosar	75%	10%	10%	< 2%	< 2%
Precursores	Encondroma ¿40%?	Osteocondr. 100%	Conv. Condrosar	NO	NO
Síndrome asoc	Enf. Ollier	Osteocondr. Múlt.	NO	NO	NO
Edad	> 50 a.	20-40 a.	Edad m: 59 a.	2ª-3ª década	3ª a 5ª década
Localización PF.	Pelvis, fémur, húmero, costilla	Pelvis y cinturas	Fémur y pelvis	70% esqueleto 30% extraesq.	Epífisis húmero, fémur
Grados histol.	Grados 1 a 3	Bajo grado	Alto grado	Alto grado	Bajo grado
Supervivencia	Grado 1: 83% Grado 2: 64% Grado 3: 29%	95% a 5 años	28% a 10 años	89% a 10 años	
Sensib quimio.	NO	NO	Incierta	Posible si cél redondas	NO
Sensib radio.	Baja	Baja	Baja	Posiblem. alta	Baja

CASO 5: CONDROSARCOMA PERIFÉRICO SECUNDARIO (A OSTEOCONDROMA).

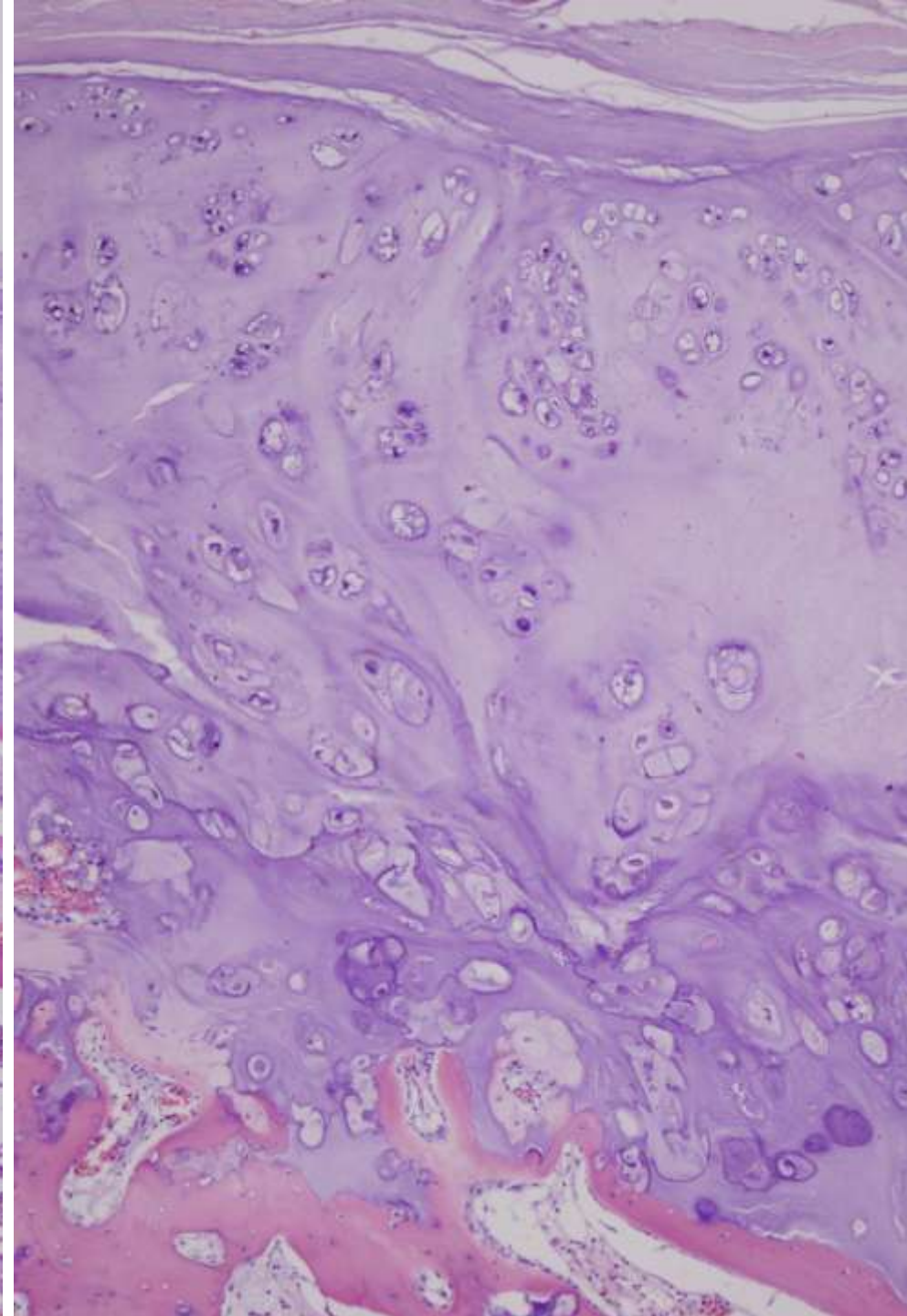
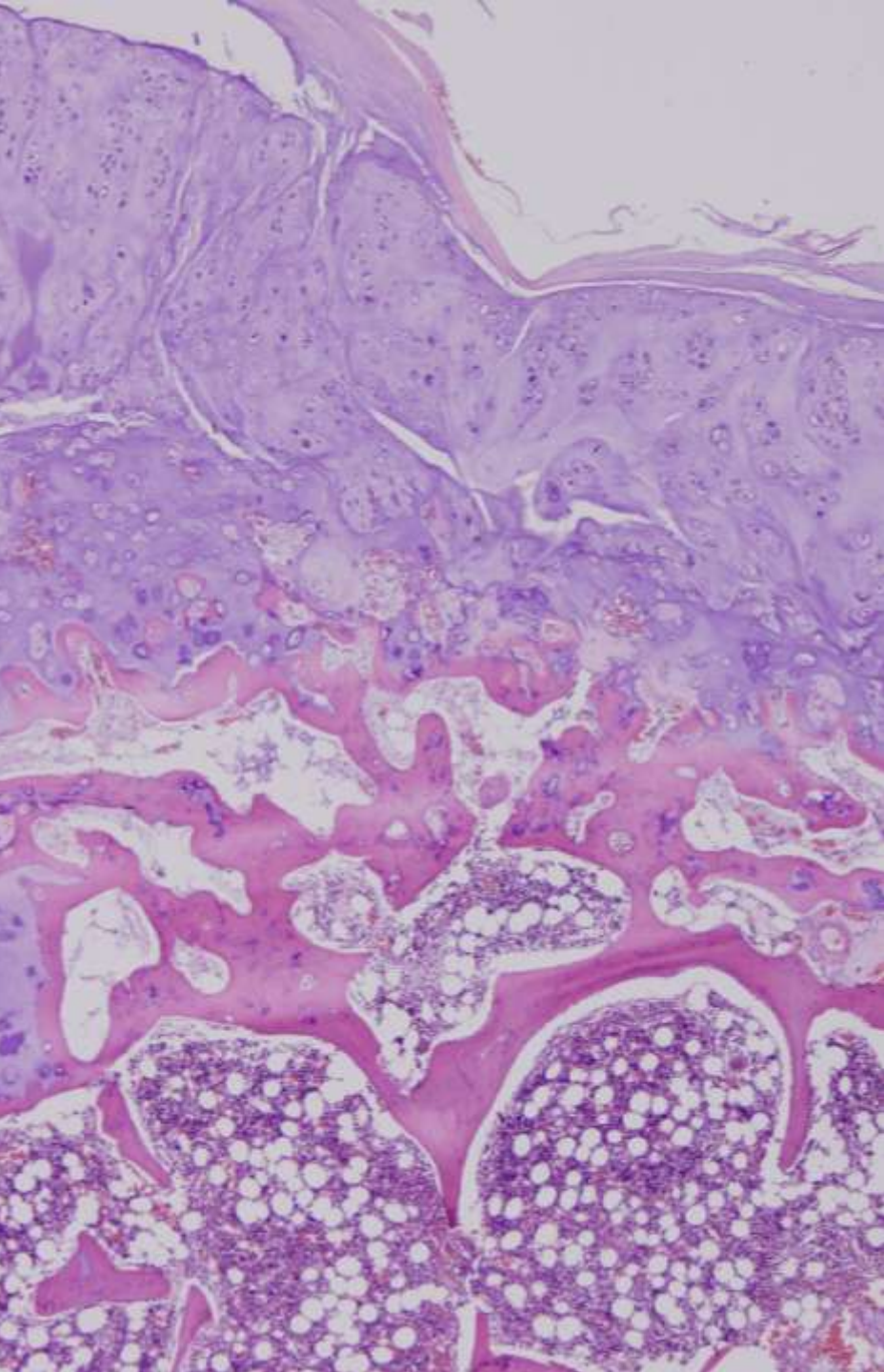
Mujer de 38 años con dolor de 3 años de evolución en la región glútea derecha, que va en aumento, se irradia distalmente al MID y calma parcialmente con analgésicos. No hay trastornos urinarios ni fecales.

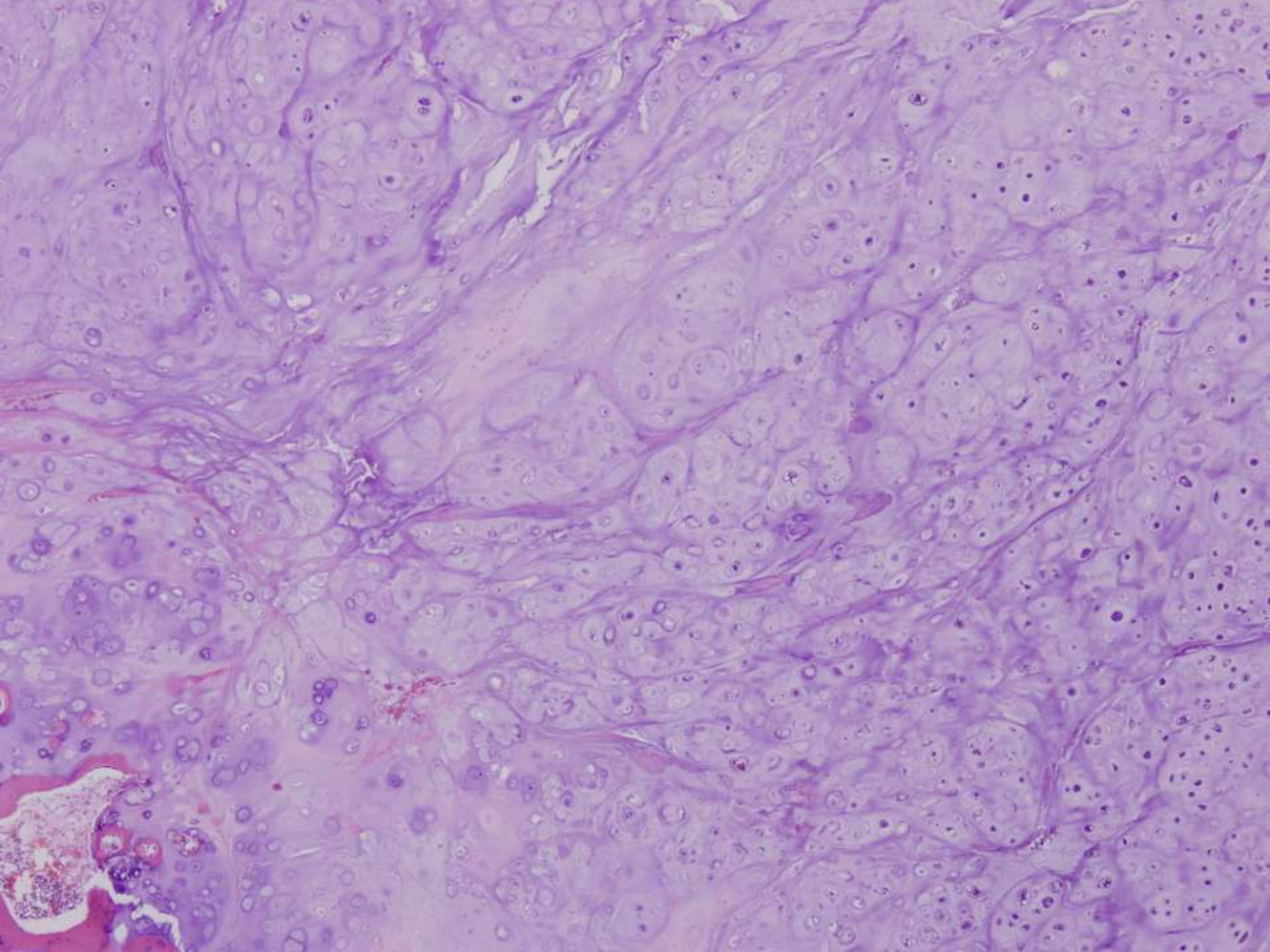
En el TAC se observa una tumoración de 10 cms de diámetro, calcificada, en conexión con la superficie cortical anterior del sacro a nivel de S-2, por delante de la articulación sacroiliáca.

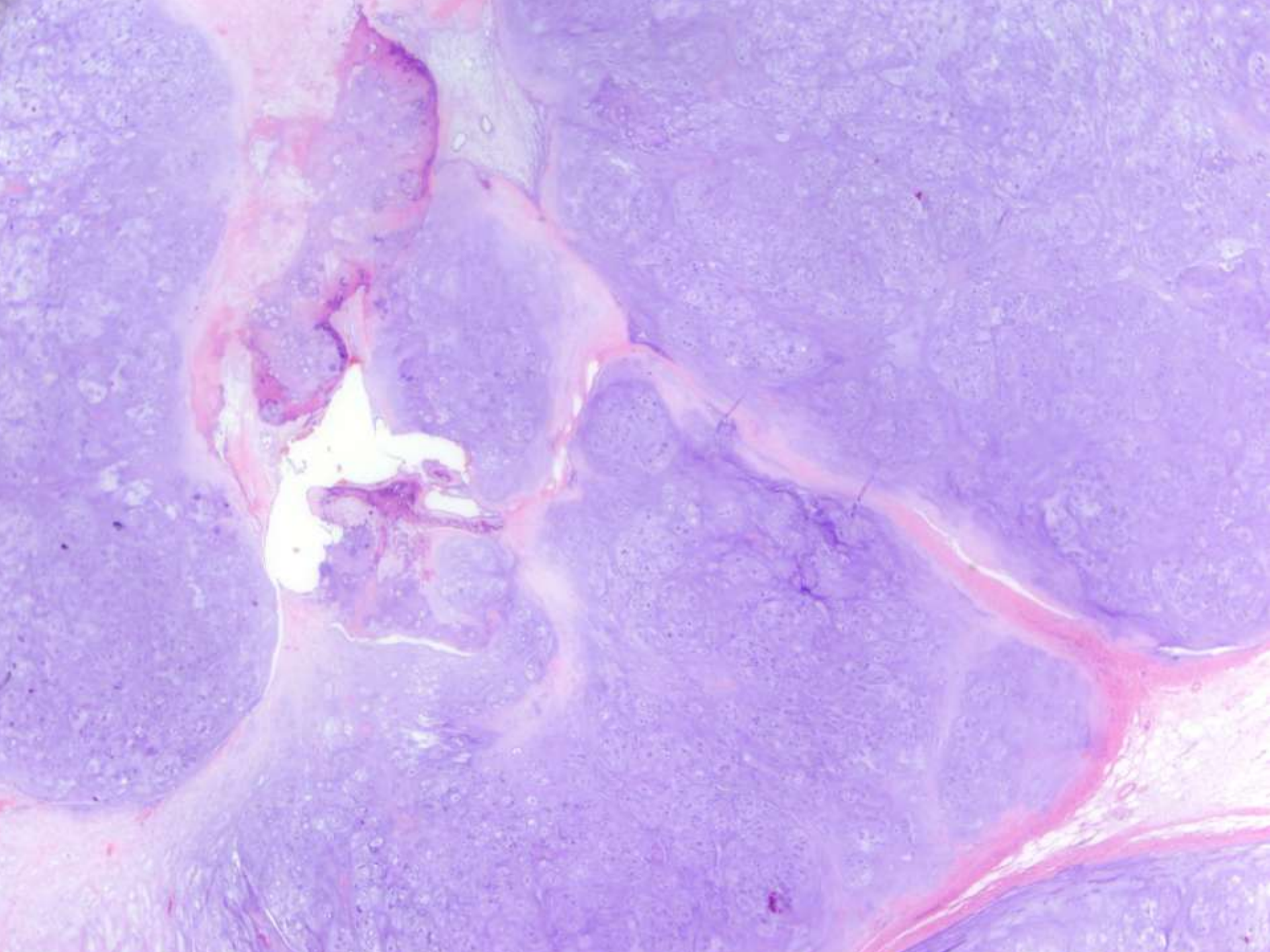
Tras una biopsia diagnóstica, se realiza resección tumoral en 2 tiempos: estabilización posterior de la columna y abordaje tumoral por la escotadura isquiática. Prótesis de diseño especial.

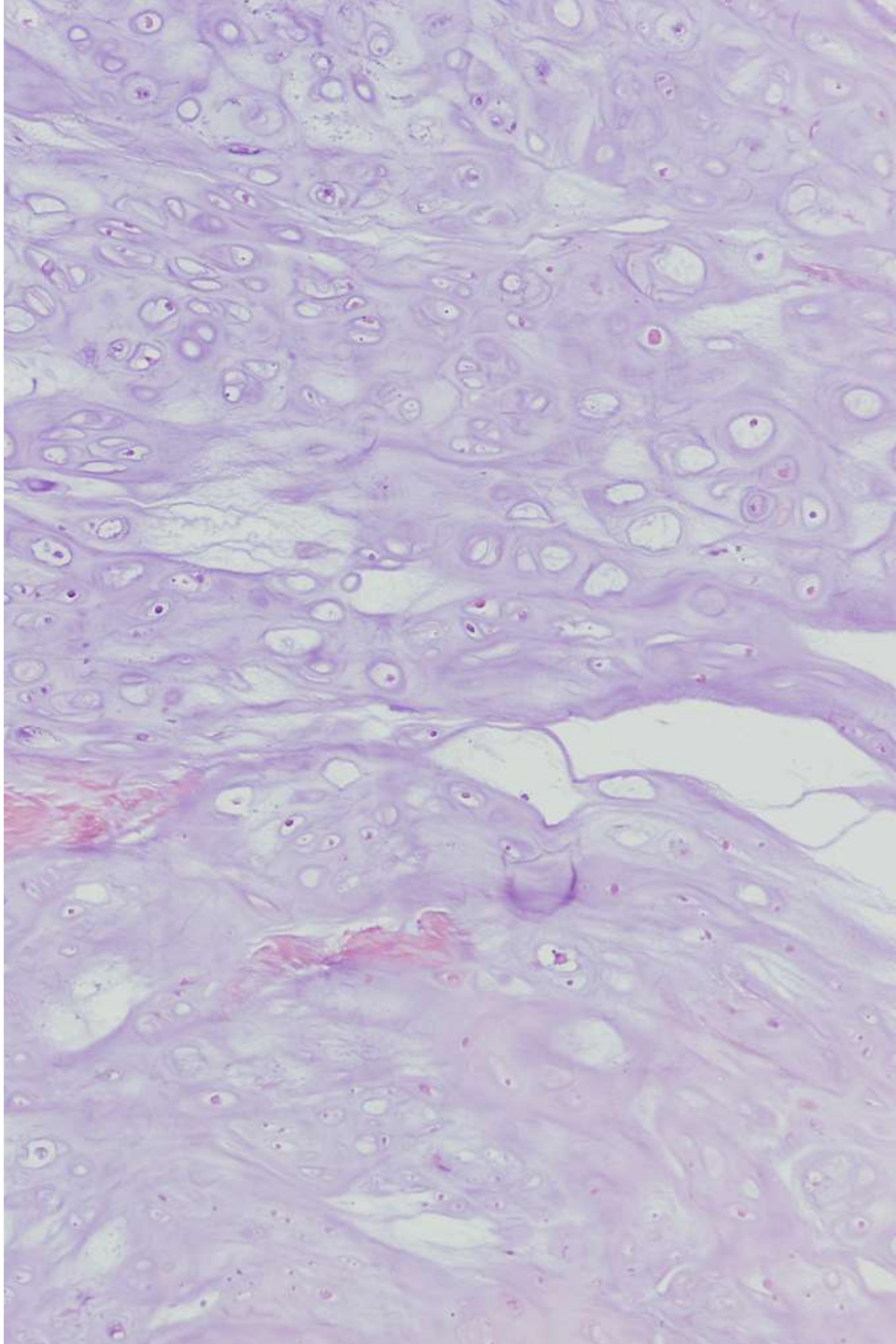
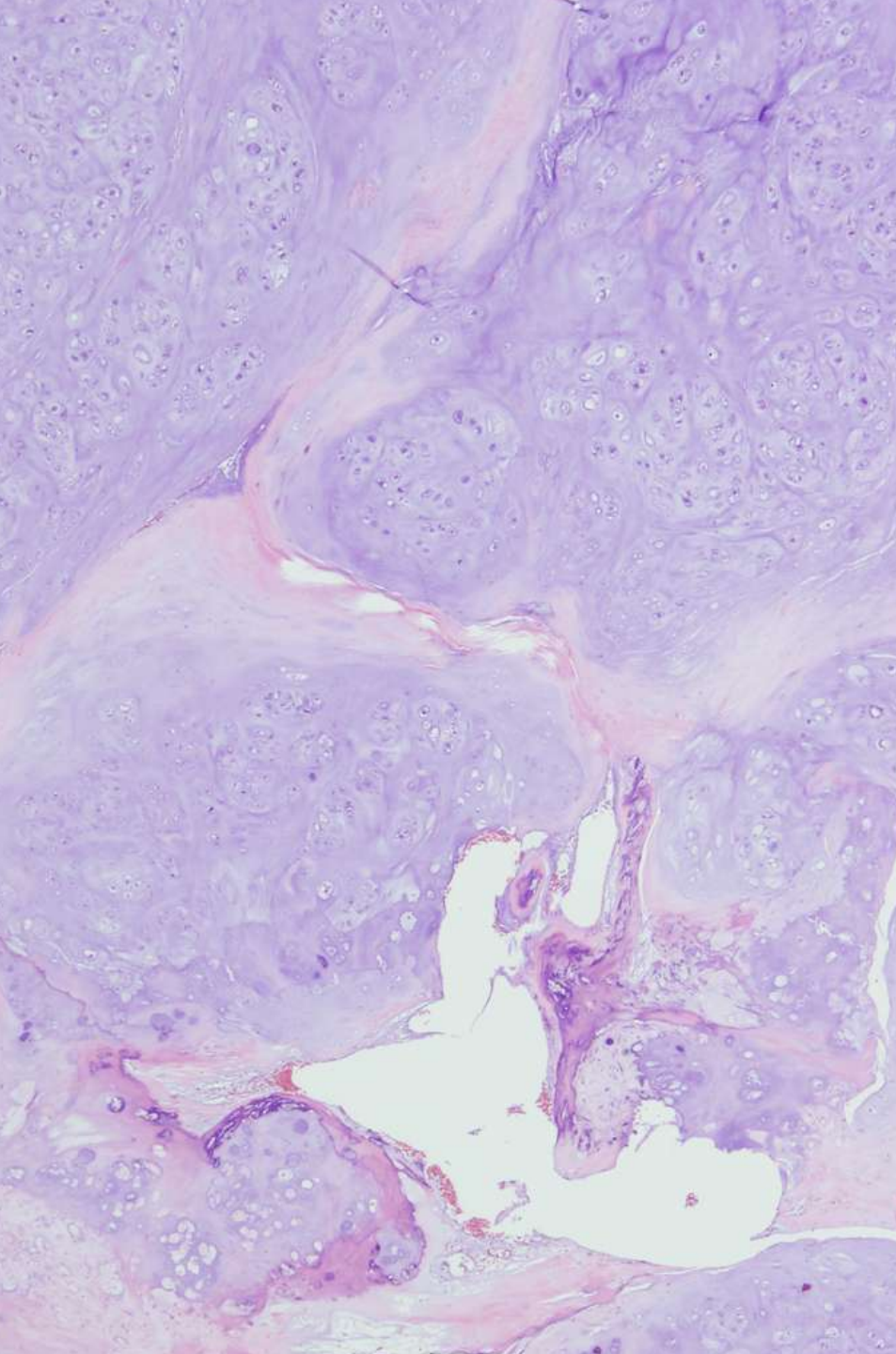


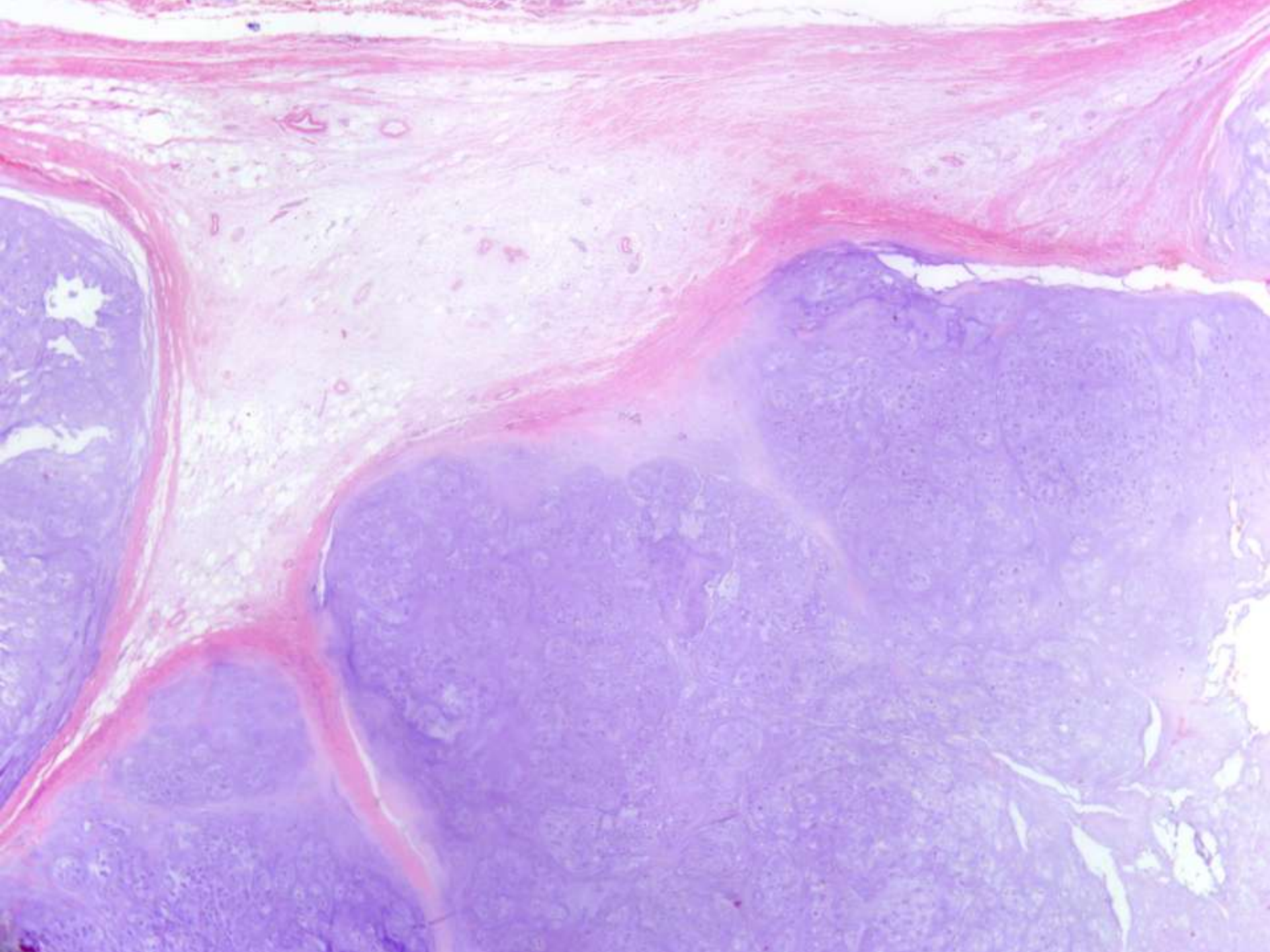










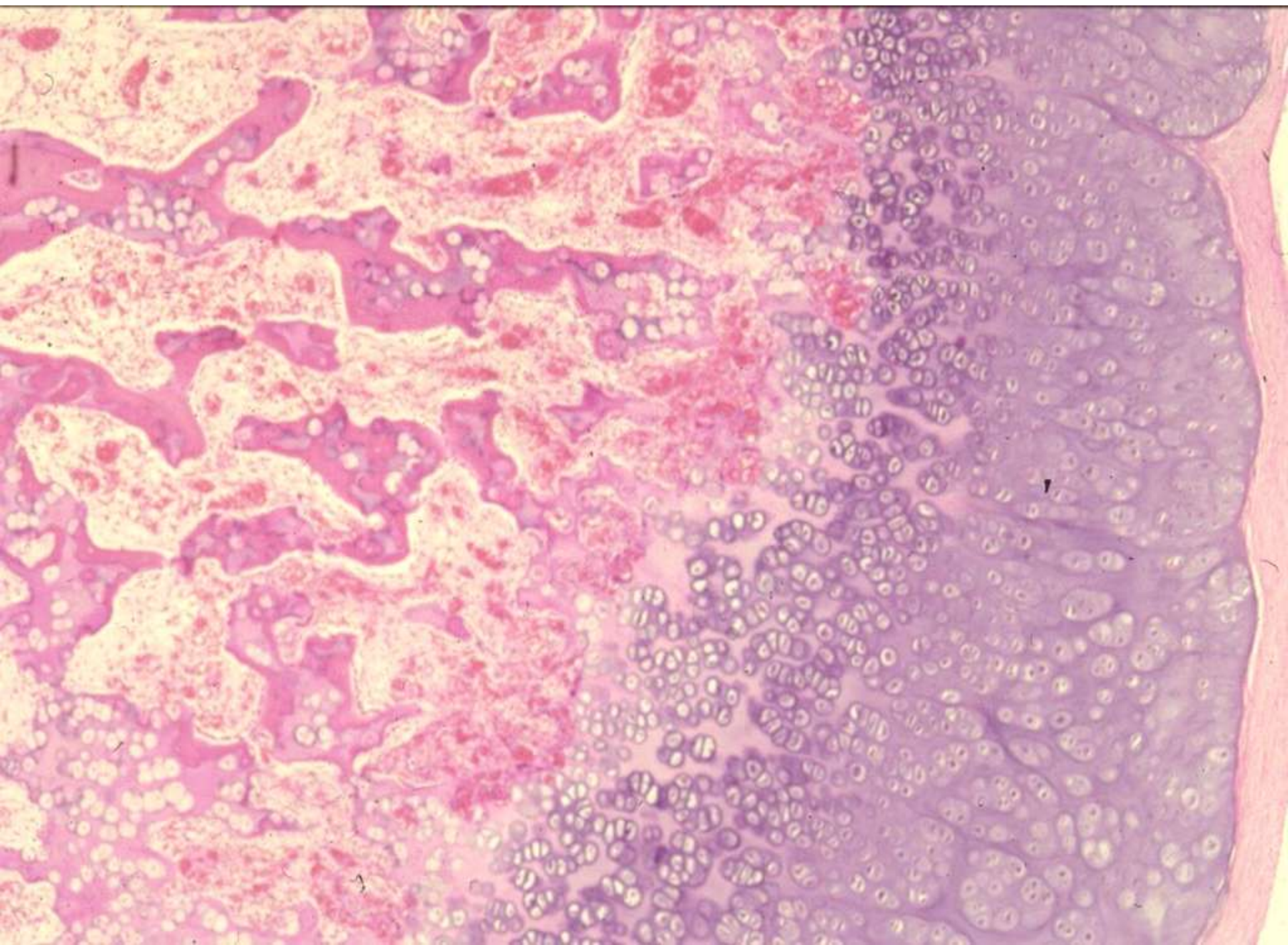






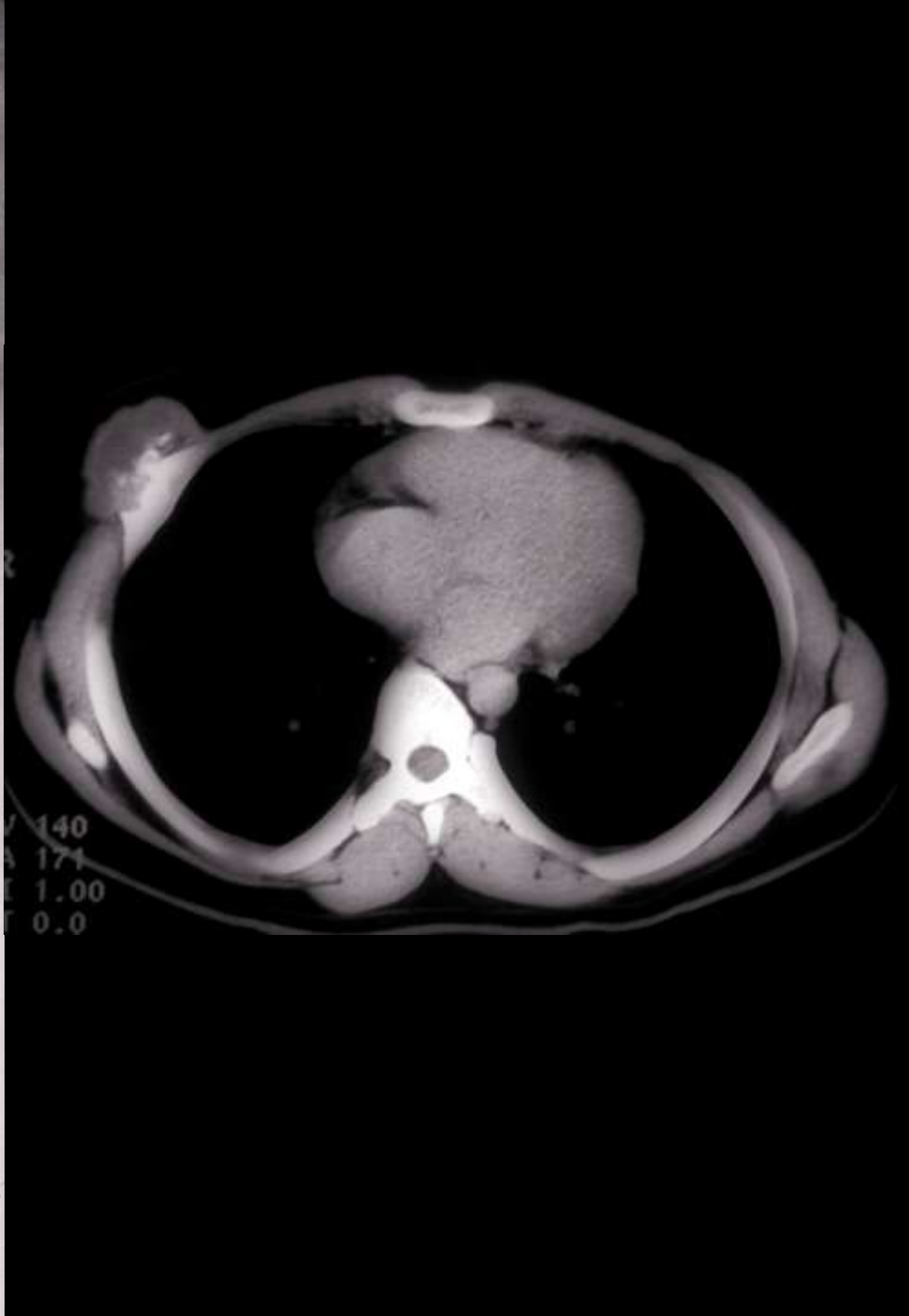
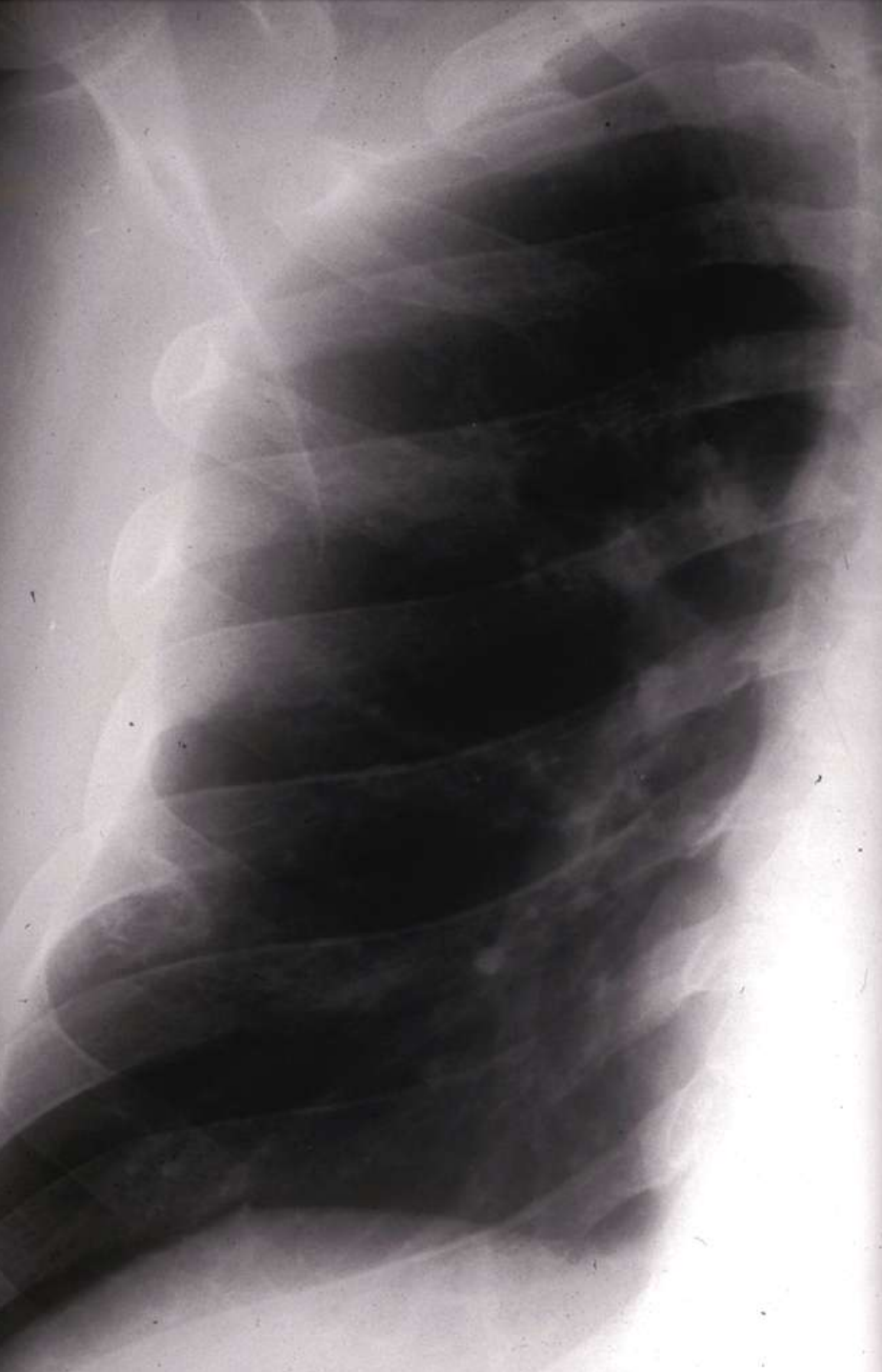


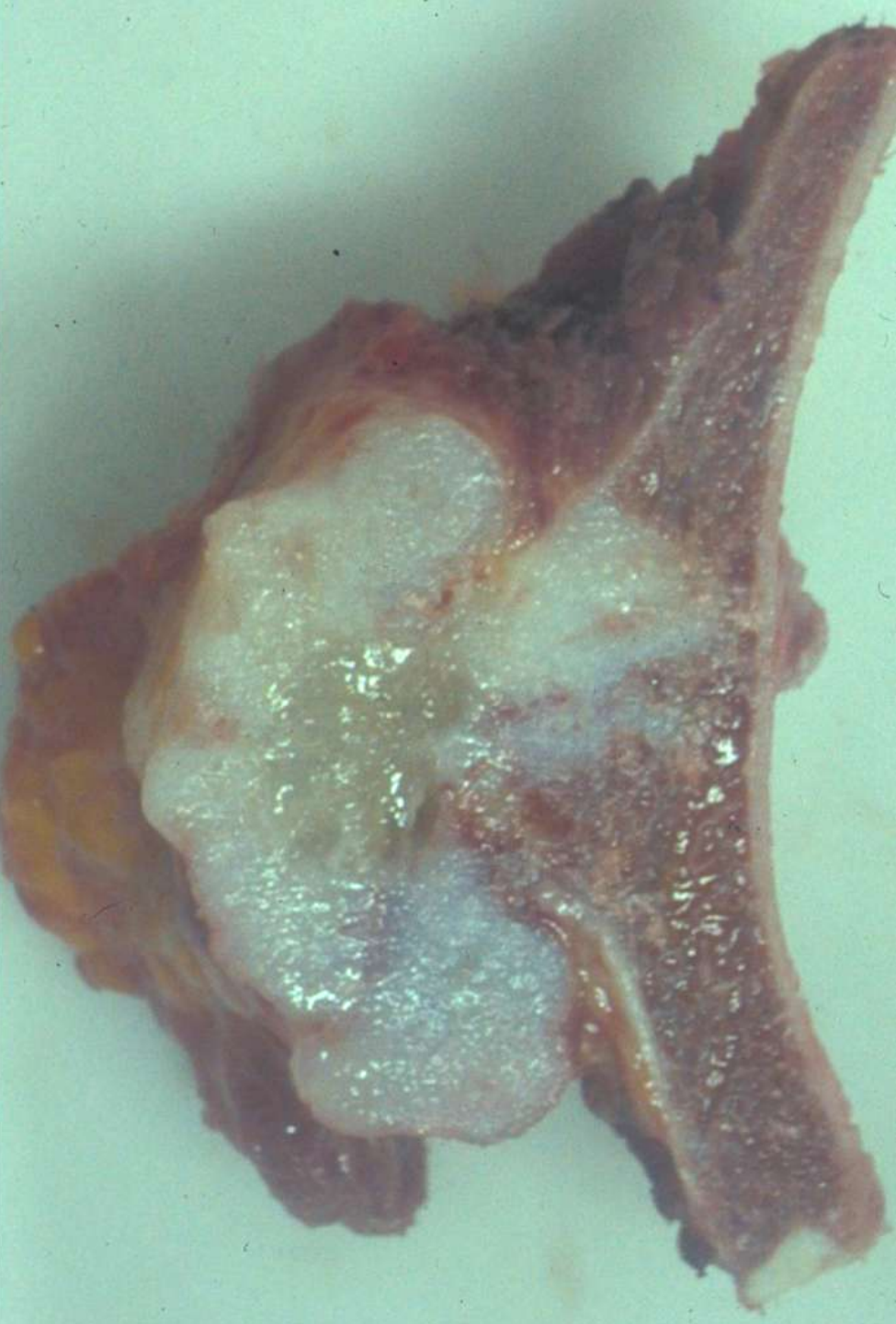












CARACTERÍSTICAS CLÍNICAS DEL CONDROSARCOMA DE HUESO

Gelderblom H et al. *The Oncologist* 2008;13: 320-329.

p	Condrosarc prim. central	Condrosarc secun. periférico	Condrosarc desdiferenciado	Condrosarc mesenquimal	Condrosarc cel. Claras
% condrosar	75%	10%	10%	< 2%	< 2%
Precursores	Encondroma ¿40%?	Osteocondr. 100%	Conv. Condrosar	NO	NO
Síndrome asoc	Enf. Ollier	Osteocondr. Múlt.	NO	NO	NO
Edad	> 50 a.	20-40 a.	Edad m: 59 a.	2ª-3ª década	3ª a 5ª década
Localización PF.	Pelvis, fémur, húmero, costilla	Pelvis y cinturas	Fémur y pelvis	70% esqueleto 30% extraesq.	Epífisis húmero, fémur
Grados histol.	Grados 1 a 3	Bajo grado	Alto grado	Alto grado	Bajo grado
Supervivencia	Grado 1: 83% Grado 2: 64% Grado 3: 29%	95% a 5 años	28% a 10 años	89% a 10 años	
Sensib quimio.	NO	NO	Incierta	Posible si cél redondas	NO
Sensib radio.	Baja	Baja	Baja	Posiblem. alta	Baja

CONDROSARCOMA SECUNDARIO PERIFÉRICO (EN OSTEOCONDROMA).

Garrison RC, Unni KK, McLeod RA, Pritchard DJ, Dhalin DC. Chondrosarcoma arising in osteochondroma. Cancer 1982; 49: 1890-1897.

Ahmed AR, Tan T-S, Unni KK, Collins MS, Wenger DE, Sim FH. Secondary chondrosarcoma in osteochondroma: report of 107 patients. Clin Orthop 2003; 411: 193-206.