

Zaragoza, Mayo-2011

Caso de muerte súbita de una mujer joven tras un viaje turístico y vuelo de larga distancia.

Beatriz Aguilera, Francisco Pera y RM^aMarote

Servicio de Histopatología del INTy CF- Madrid. Clínica Médico Forense y Juzgado Violencia sobre la Mujer nº 3 de Madrid.



CAUSAS DE MUERTE SÚBITA

- **CARDIOVASCULARES**
- **RESPIRATORIAS**
- **DIGESTIVAS**
- **SNC**
- **SEPSIS**
- **METABÓLICAS**
- **TUMORES**
- **OTRAS**



Mujer española de 38 años de edad que ha viajado como mochilera en Camboya durante un mes. Unas dos horas antes de tomar el vuelo de regreso, inició un cuadro pseudo-gripal.

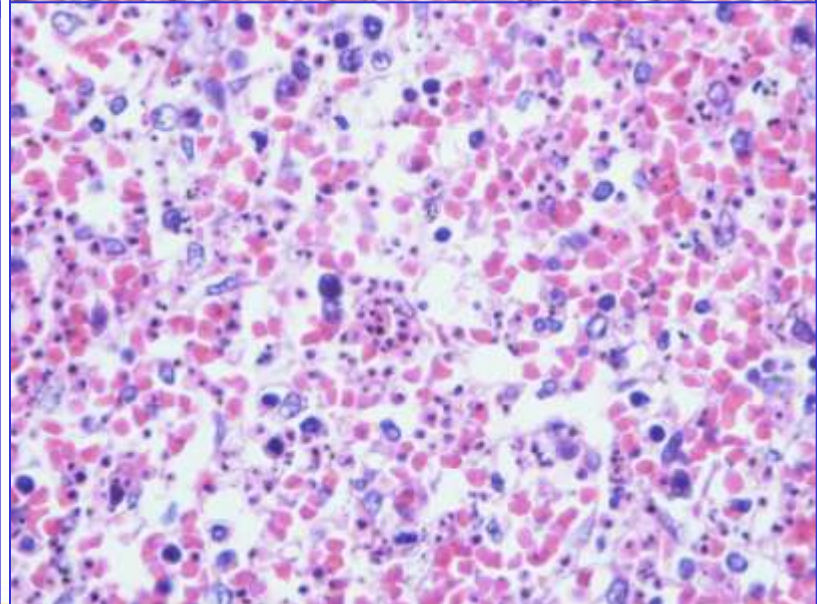
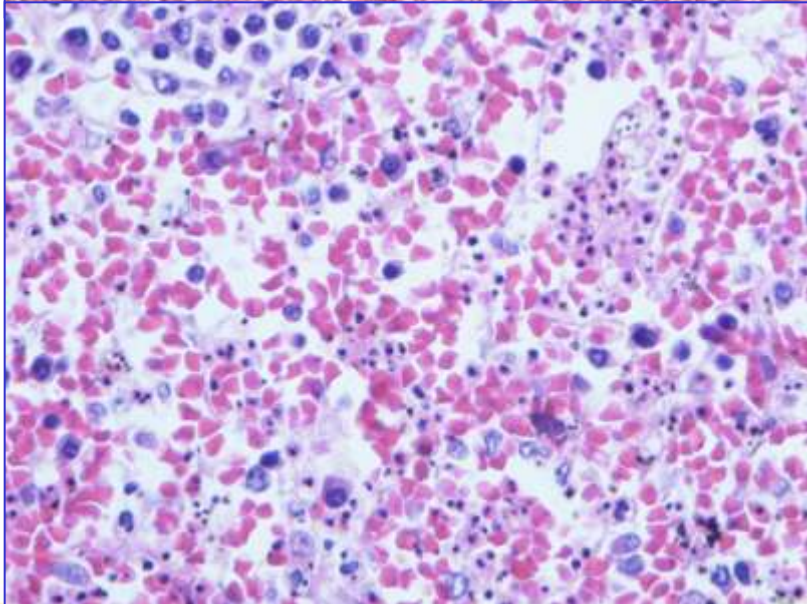
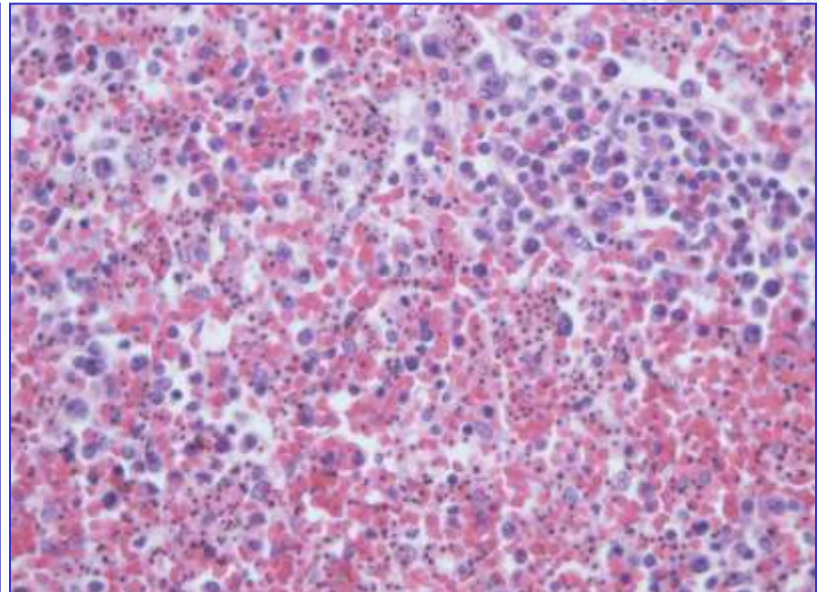
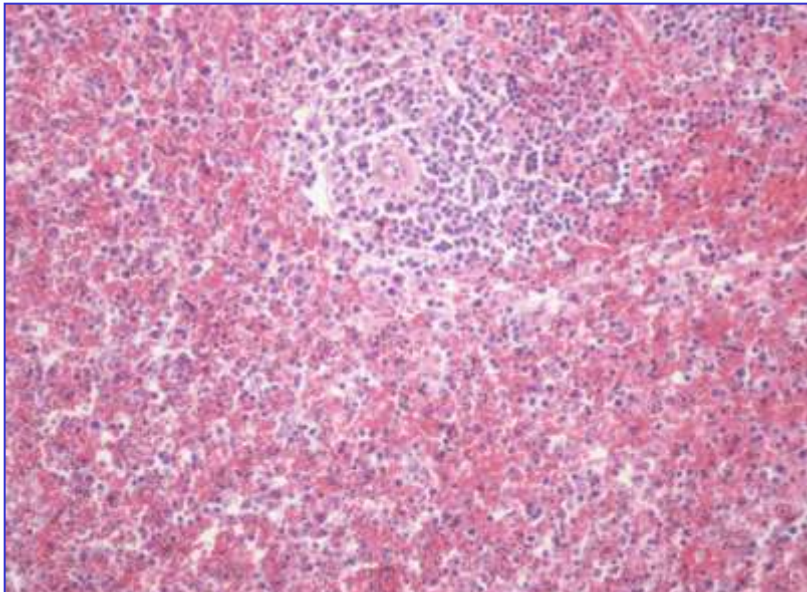
Durante la escala en Alemania fue atendida por el servicio médico del aeropuerto, con un cuadro etiquetado como posible gastroenteritis.

Fallece cuando el avión realiza las maniobras de aproximación a Barajas.



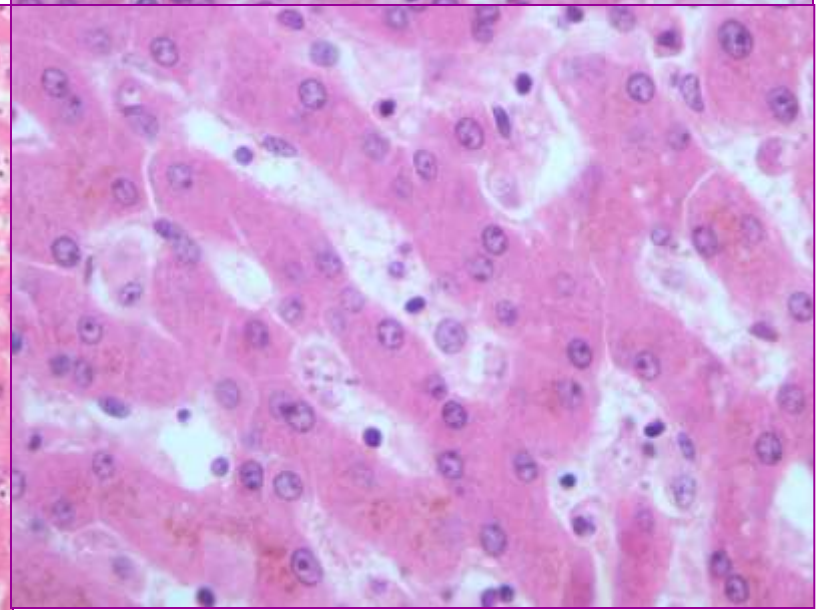
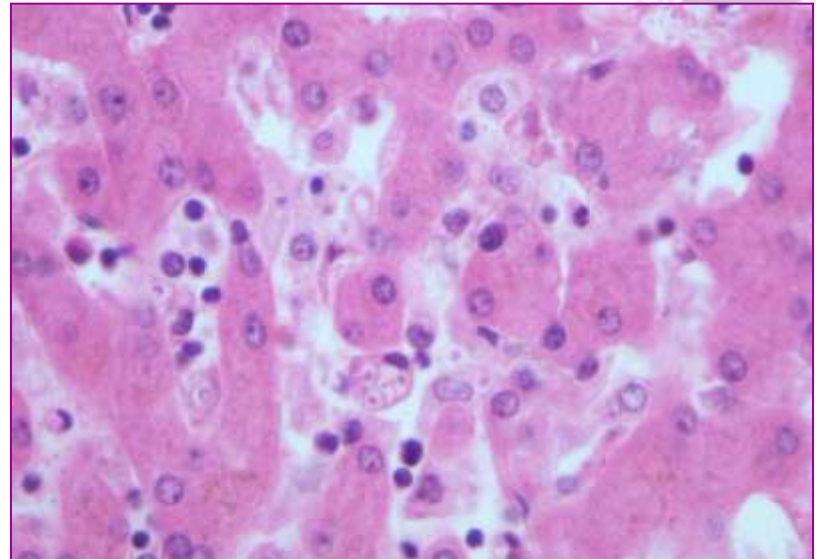
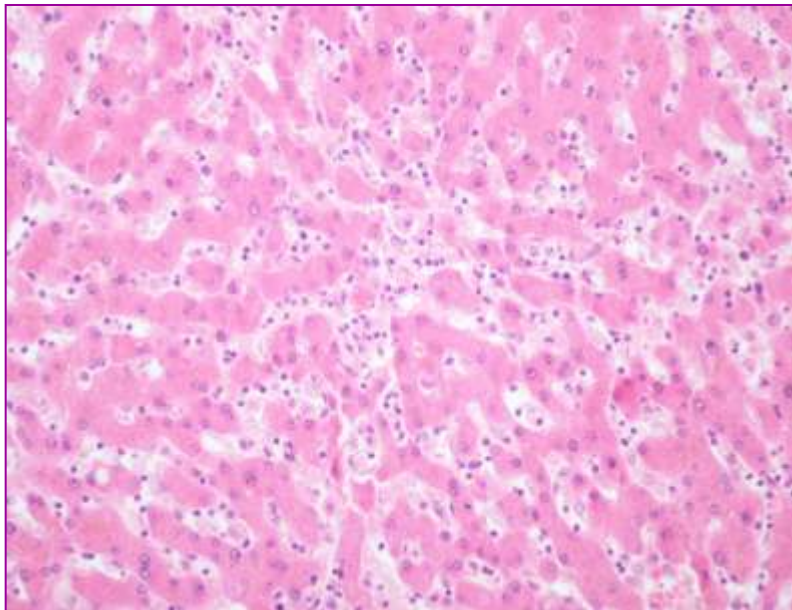


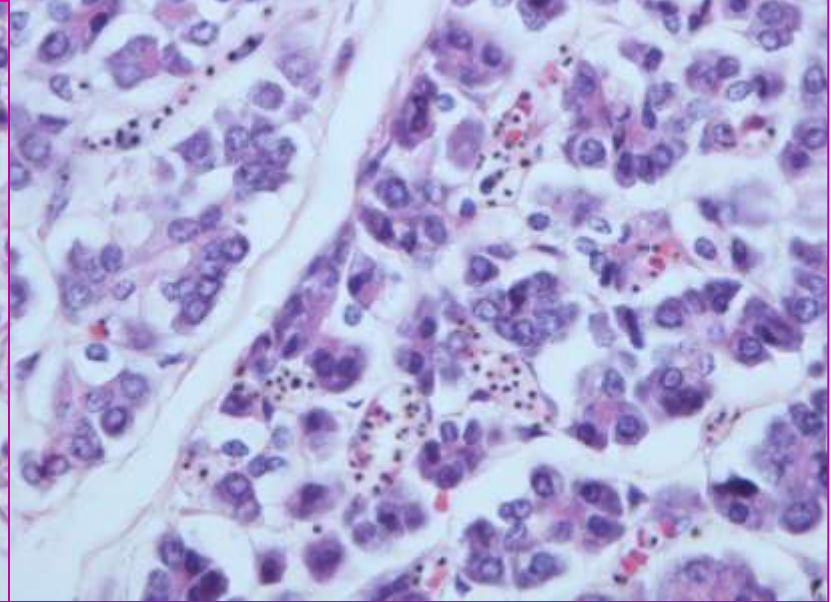
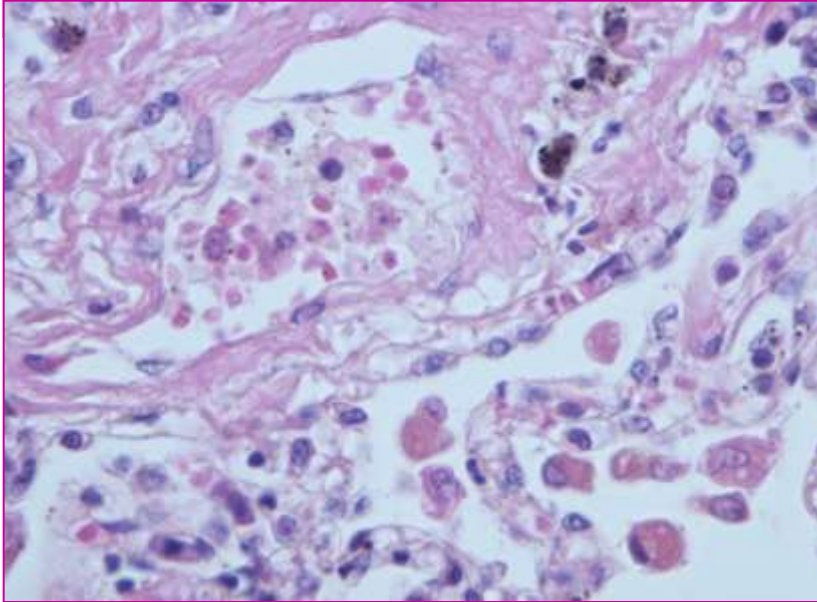
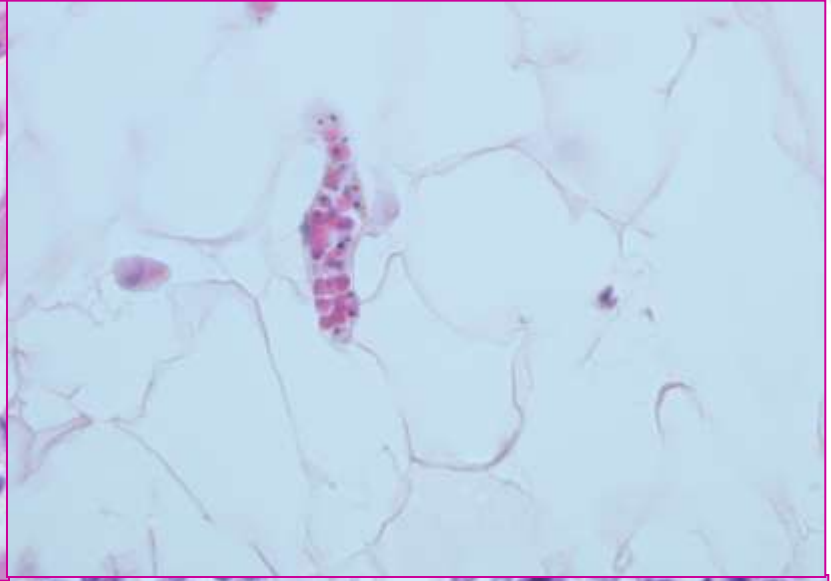
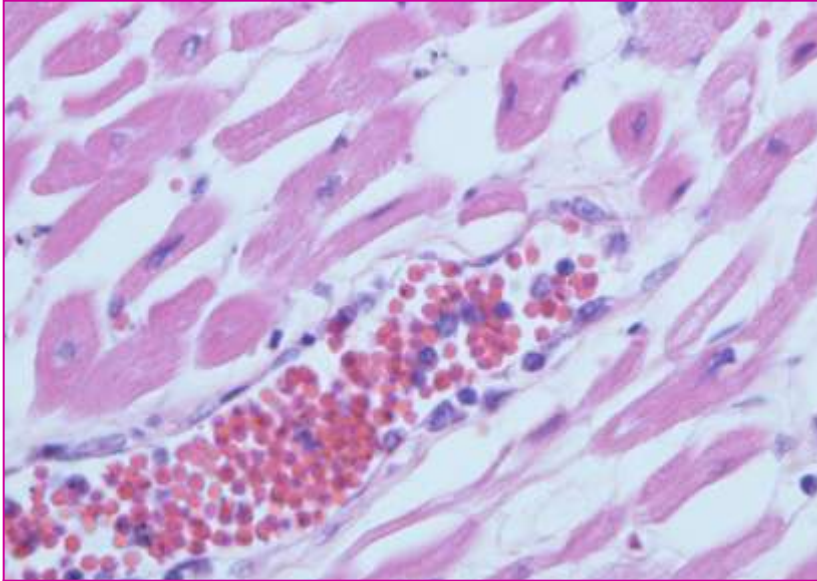
Bazo





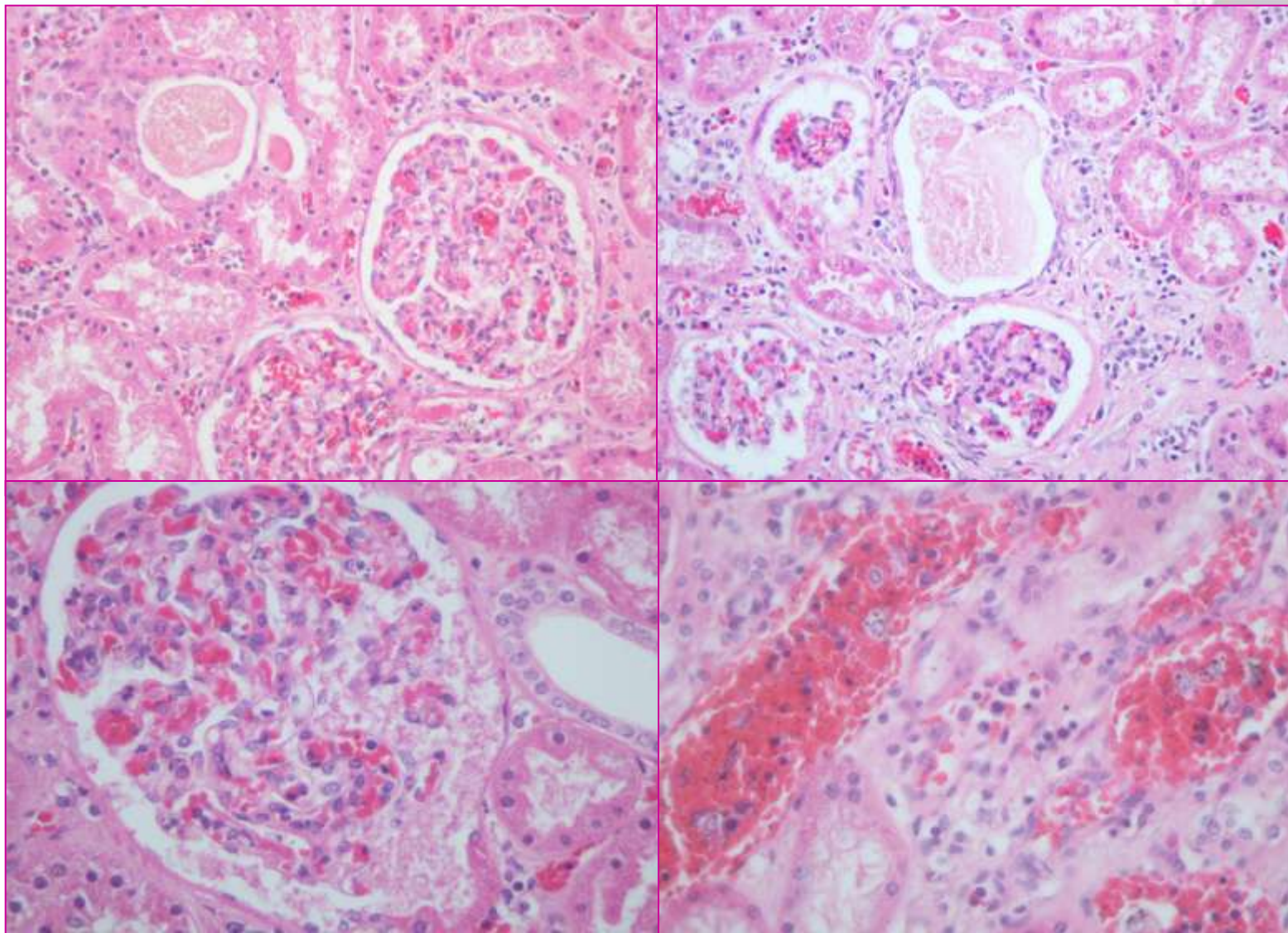
HÍGADO

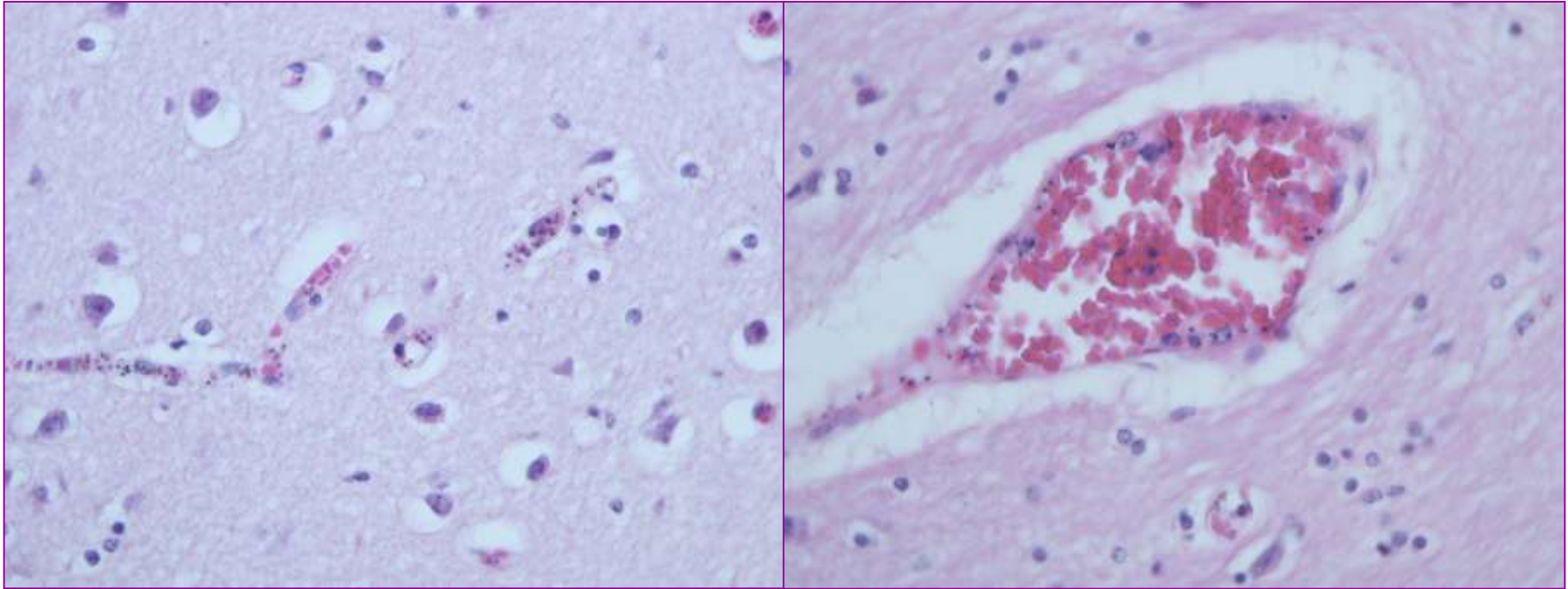






RIÑÓN





Edema-congestión meníngica-petequias en sustancia blanca
Clínica: cefalea, confusión, convulsiones y coma

Malaria por *Pl Falciparum*

- La Malaria por *Pl Falciparum* causa mortalidad en personas no inmunizadas en zonas endémicas (niños, extranjeros).
- Su infección produce la forma mas severa de Malaria.
- Puede producir la muerte en horas o días.

Es el único Plasmodio que se ve en los tejidos



Malaria



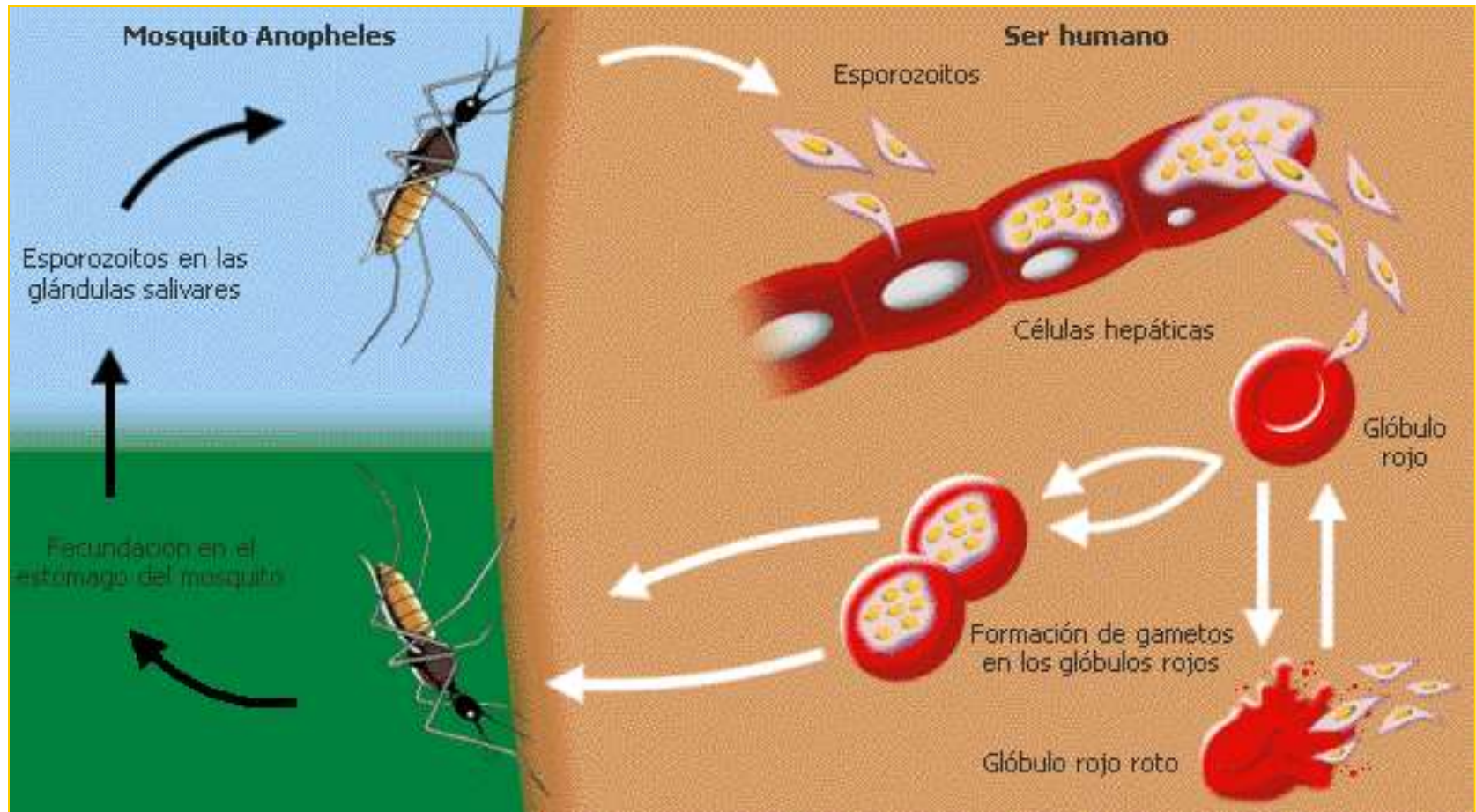
Infección por protozoo del genero Plasmodium

Tipos:

Periodo preclínico

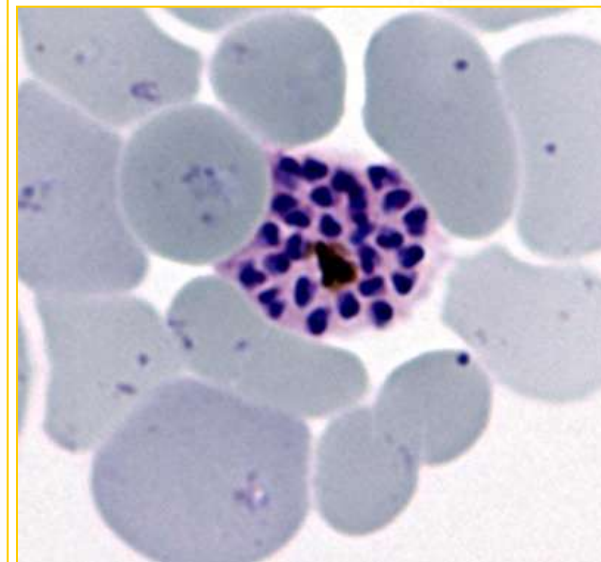
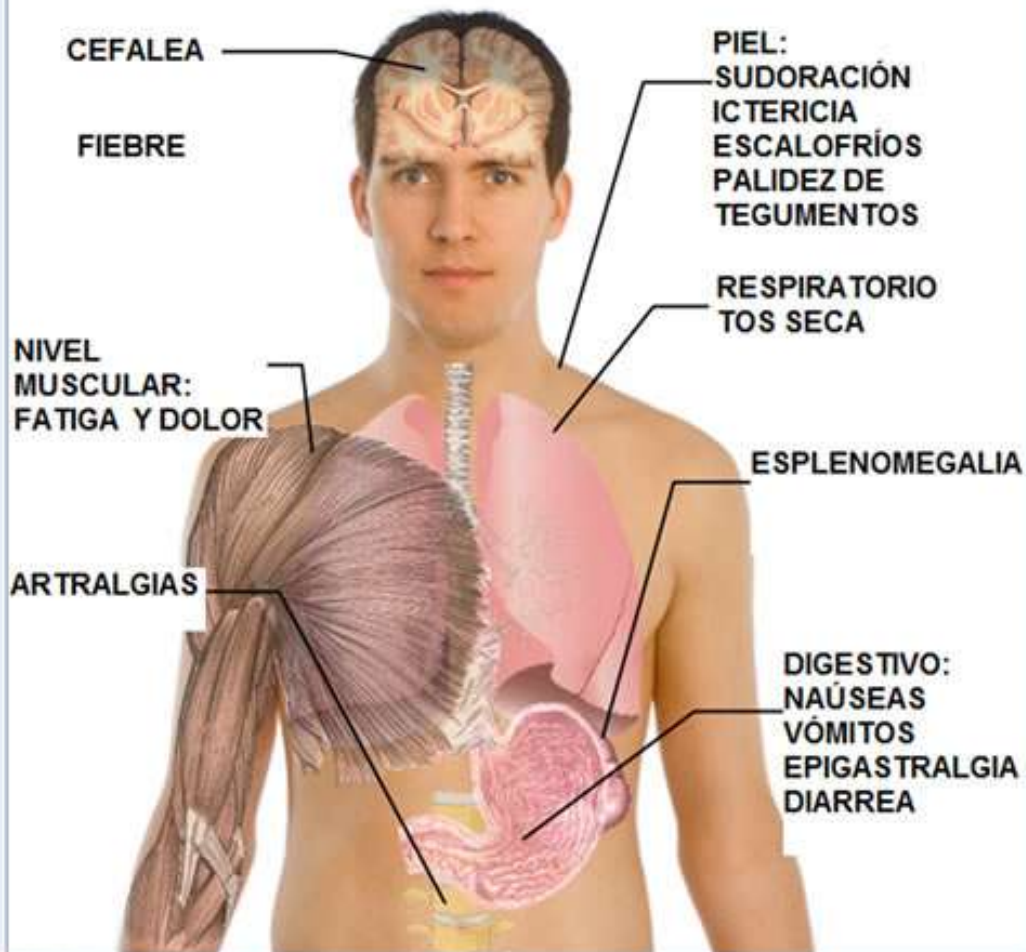
- | | |
|---|-------------------------|
| <i>- Pl. Falciparum (clima tropical)</i> | <i>6-12 días</i> |
| <i>- Pl. vivax (clima templado)</i> | <i>10-12</i> |
| <i>- Pl. ovale (Africa y Vietnam)</i> | <i>14</i> |
| <i>- Pl. malariae (Europa)</i> | <i>21</i> |

Ciclo de la Malaria





SINTOMAS DE LA MALARIA



Son consecuencia de la rotura de GR por el parásito que ocasiona un "síndrome tóxico" con crisis que duran 8-12 hrs

Causa de mortalidad por Malaria

- Malaria cerebral (48%)
- Insuficiencia renal (44%)
- SDRA (31,7)
- Anemia (21%)
- CID (11%)
- **Rotura esplénica 5%**

R. Newmann. Ann Intern Med. 2004;141:547-555.

- 300 y 500 millones de casos al año, con una mortalidad de alrededor de 1,5 millones de personas.
- Según Unicef 3000 niños < 5 años mueren cada día.
- En España se declaran alrededor de 400 casos anuales de paludismo importado.
- El diagnóstico de paludismo vuelve a ser frecuente en nuestro país debido al auge del turismo, en marinos, viaje de negocios en zonas endémicas, etc.
- Las cifras de los años 2002-2004 en España indican que *P. falciparum* es la especie más diagnosticada.
- En el año 2005, el 32% de los afectados eran inmigrantes.

La ONU declaró a España libre de Malaria endémica en 1964

Rodríguez et al, J Enf Emerg 2003; 5 (1):41-52.



Mortalidad por Malaria en USA

Ann Intern Med. 2004;141:547-55

- 183 casos, 93% por *Pl Falciparum*
- Viajeros, militares, inmigrantes
- 50% no había tomado quimioprofilaxis;
35% tomó medicación inadecuada para la zona visitada.
- Fallecen entre 2-40 días de iniciados síntomas (fiebre, escalofríos, cefalea, mialgias, vómitos, diarrea, anorexia, ictericia, tos, convulsiones, letargo).
- En 18 casos se hace el diagnóstico en la AUTOPSIA

La infección por *Pl falciparum* es una emergencia médica



ESTUDIO DE CASOS DE MUERTE SÚBITA

- Averiguar circunstancias del fallecimiento.
- Conocer antecedentes personales y familiares.
- Autopsia completa.
- Toma de muestras para estudio microscópico-microbiológico y QT.
- Sangre con EDTA para posible Estudio genético.
- Glucosa y electrolitos en Humor vítreo

IRA en Malaria



"Blackwaters Fever"