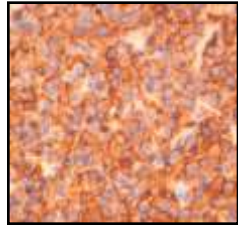


## Curso de Técnicos Especialistas de Anatomía Patológica Primera mesa



## Técnica Histológica

Coordinador:

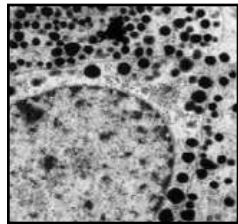
Dr. Miguel Ángel Japón Rodríguez

Servicio de Anatomía Patológica

Hospital Universitario Virgen del Rocío

Sevilla 41013

[mjapon@cica.es](mailto:mjapon@cica.es)

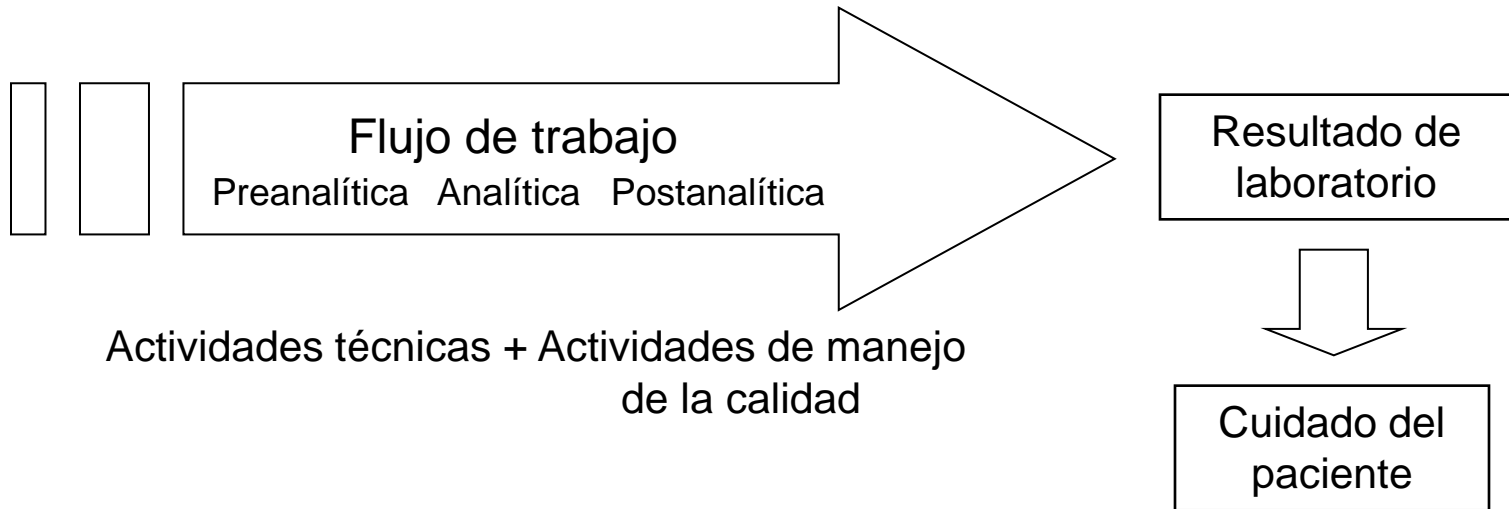


XXV Congreso de la Sociedad Española de Anatomía Patológica SEAP-IAP

XX Congreso de la Sociedad Española de Citología SEC

I Congreso de la Sociedad Española de Patología Forense SEPAF

Zaragoza, 18-21 de mayo de 2011



## Elementos esenciales de calidad

### **Laboratorio**

Organización. Personal. Equipamiento.  
Infraestructuras y seguridad. Control de compras

### **Trabajo**

Control de procesos. Documentación.  
Manejo de la información

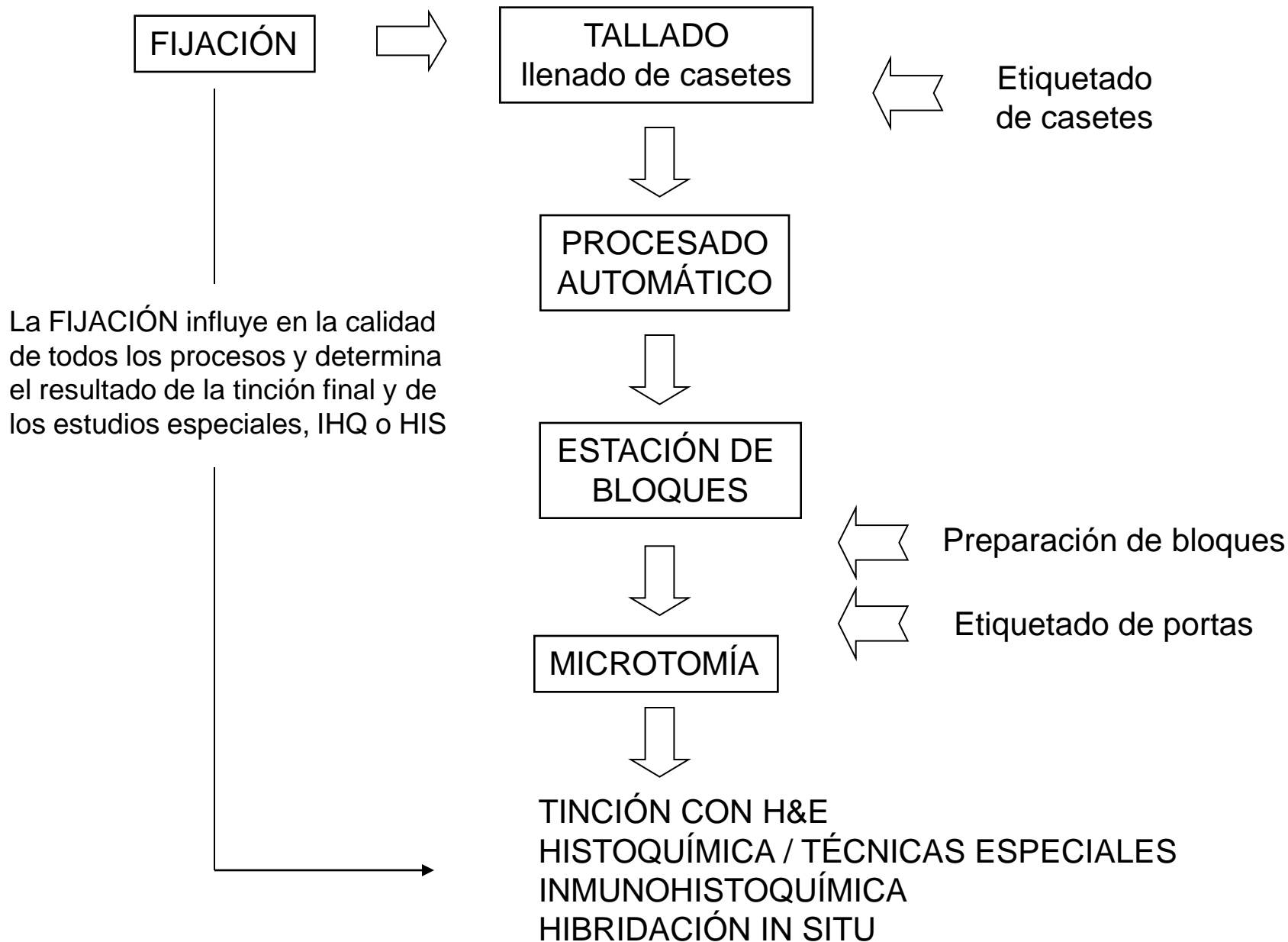
### **Medidas**

Manejo de incidencias. Evaluaciones int/ext  
Satisfacción de clientes. Mejora de procesos

*El laboratorio de histopatología tiene características singulares respecto al resto de laboratorios clínicos:*

- La naturaleza de las muestras, en muchas ocasiones limitadas, únicas e irreemplazables.
- Los procedimientos en general poco estandarizados. Los resultados son cualitativos y suelen requerir un componente de interpretación.
- Menor nivel de automatización en la instrumentación. El flujo de trabajo es discontinuo.
- Frecuente planteamiento de toma de decisiones.
- Diferentes medidas para la productividad. Diferentes tiempos de respuesta diagnóstica e impacto en el manejo clínico.

# Flujo de actividades técnicas



Equipos automáticos en los laboratorios de Anatomía Patológica  
(Libro blanco de la Anatomía Patológica en España, 2009)

	<b>2007</b>	<b>1995</b>
Procesadores tisulares	> 99%	> 99%
Teñidores	85%	35%
Montadoras cubres	72%	12%
Inmunoteñidores	88%	37%
Impresoras casetes	31%	no consta
Impresoras portas	16%	no consta

# Curso de Técnicos Especialistas de Anatomía Patológica

## Primera mesa: Técnica Histológica

### Procedimientos de Fijación

Dra. Dolores Isabel Segura Ayestarán

Anatomía Patológica, Hospital Universitario Virgen del Rocío, Sevilla

### Microtomía: Arte y Tecnología

Dr. Guillem Vallespí Miró

Leica Microsystems Ibérica

### Histoquímica de Carbohidratos

Dr. Juan Francisco Madrid Cuevas

Departamento de Biología Celular e Histología, Universidad de Murcia

XXV Congreso de la Sociedad Española de Anatomía Patológica SEAP-IAP

XX Congreso de la Sociedad Española de Citología SEC

I Congreso de la Sociedad Española de Patología Forense SEPAF

Zaragoza, 18-21 de mayo de 2011